

# 外来診療担当医師

2022年7月1日現在

	月	火	水	木	金	土
午前診療 9:00 S 12:30	森口 義博	鳥居 和広 (新患)	森口 義博	荒木 萌 (新患)	鳥居 和広 (新患)	1週 鳥居 和広 2~5週 林田 宜久
	松本 恵太 (新患)	松本 恵太	畑田 鉄平 (新患)	松本 恵太	酒匂 あやか (糖尿病)	松本 恵太 (新患)
	2・4週 泉賢太郎(整形) 1・3・5週 吉田彰(外科)	朝長 哲生	1・3・4・5週 福永亮大 2週 朝長 哲生	吉田 彰	朝長 哲生	泉賢太郎 (整形)
	畑田 鉄平	中溝 礼一郎	林田 宜久	中溝 礼一郎 (新患)		中溝 礼一郎 (新患)
午後診療 13:30 S 17:30	初診	荒木 萌	中溝 礼一郎 鳥居 和広	畑田 鉄平	久留米大学病院 内科医師(非常勤)	荒木 萌
	再診	荒木 萌	松本 恵太	畑田 鉄平	久留米大学病院 内科医師(非常勤)	荒木 萌
	再診	畑田 鉄平	中溝 礼一郎	森口 義博	中溝 礼一郎	森口 義博
健康診断	中溝 礼一郎	荒木 萌 畑田 鉄平	鳥居 和広	鳥居 和広	中溝 礼一郎	畑田 鉄平 荒木 萌



## 医療法人社団 淳生会のご案内

医療法人社団 淳生会  
**慈恵病院**

診療科目 / 内科・呼吸器科・循環器科・消化器科・肛門科・  
外科・放射線科・リハビリテーション科

病床数 / 230床(療養病床・一般病床)  
〒859-0401 長崎県諫早市多良見町化屋 995 番地  
TEL:0957-43-2115 FAX:0957-43-2193

●慈恵病院 健康診断室

検診科目 / 個人健診・企業健診・原爆健診・その他健診・  
人間ドック  
TEL:0957-28-5001 FAX:0957-28-5008

●慈恵病院 訪問看護ステーション  
TEL:0957-28-5511 FAX:0957-43-2025

●慈恵病院 ケアマネジメントセンター  
TEL:0957-28-5533 FAX:0957-43-2025

介護老人  
保健施設 **恵風園**

事業内容 / 短期入所生活介護・療養介護  
定員数 / 入所 100名・短期入所 4名

●訪問リハビリステーション 恵風園  
理学療法士が、ご自宅までお伺いします。  
〒859-0401 長崎県諫早市多良見町化屋 995 番地  
TEL:0957-43-2116 FAX:0957-43-2522

●通所リハビリテーション 恵風園  
定員数 / 60名 / 日  
TEL:0957-43-1532 FAX:0957-43-2522

グループホーム もり  
**けやの杜**

定員数 / 18名  
〒859-0401 長崎県諫早市多良見町化屋 1840  
TEL:0957-46-3301 FAX:0957-46-3302



淳生会は、V・ファーレン長崎を応援しています。

【アクセス】  
慈恵病院・恵風園まで  
長崎県営バス「諫早日赤病院前」より 徒歩 1分  
JR「喜々津駅」より 徒歩 8分  
「多良見インター」より 車で 3分

けやの杜まで  
長崎県営バス「諫早日赤病院前」より 徒歩 2分  
JR「喜々津駅」より 徒歩 6分  
「多良見インター」より 車で 3分

淳生会  
ホームページ / <https://jyunseikai-jikei.jp/>



# 芽ぐみ通信



「ながさきみなとまつり」は、市民や観光客などが長崎港に集い、長崎の海と港のすばらしさを再認識してもらうことを目的に、毎年7月に開催されている長崎の夏を代表するお祭りです。花火は2日間で16000発(30日(土)9000発、31日(日)7000発)ミュージック花火や祝新幹線花火が夏の夜空を彩ります。(予定)

contents 1	淳生会 「事業統括部を 設置しました」	contents 2	けやの杜 「管理者変更の お知らせ」	contents 3	インタビュー/慈恵病院 「医療安全管理室」
------------	---------------------------	------------	--------------------------	------------	--------------------------

お盆の外来診療のご案内

8/13(土) 午前診療  
8/14(日) 休診  
8/15(月) 休診

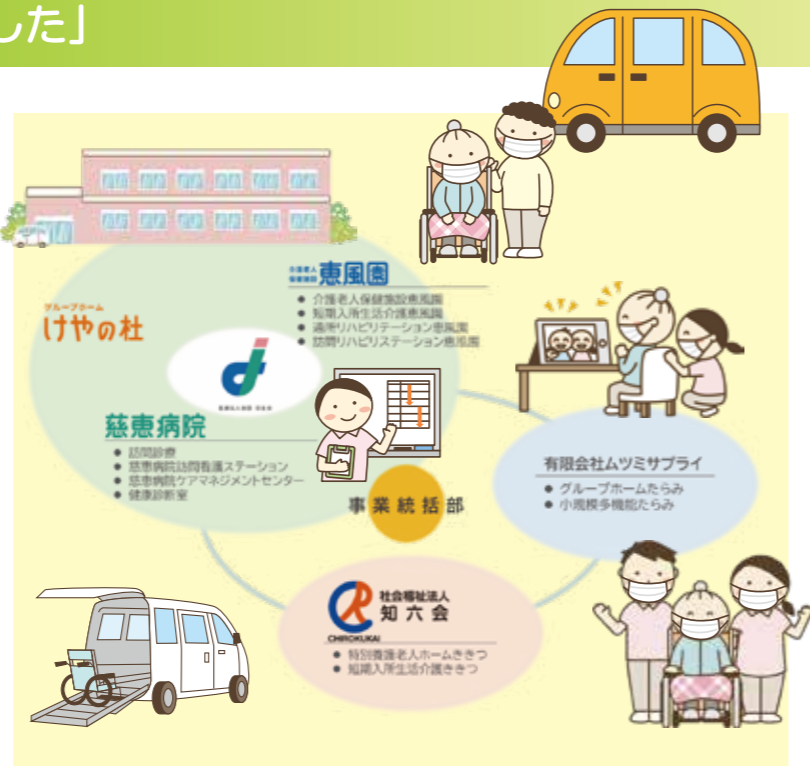
面会について  
最新の状況につきましては、当院ホームページにてご確認ください。  
<https://jyunseikai-jikei.jp/>

医療法人社団 淳生会 慈恵病院・介護老人保健施設 恵風園・グループホーム けやの杜 広報誌  
芽ぐみ通信 No.15



## 淳生会「事業統括部を設置しました」

当法人では「介護老人保健施設 恵風園」「グループホームけやの杜」といった介護施設を運営しております。加えて関連施設である社会福祉法人知六会においては「特別養護老人ホームききつ」を、有限会社ムツミサプライにおいては「グループホームたらみ」「小規模多機能たらみ」を運営しております。各法人・各施設において、入所者様一人お一人が自分らしく生活していただけるよう、安全で質の高い福祉サービスのご提供を目指し邁進しております。今般、地域包括ケアシステムの趣旨のもと、地域において医療や介護を必要とされる方々の一助となれるよう、当法人では2022年4月より「事業統括部」を設置いたしました。各法人の連携強化はもとより、各法人・各施設が切磋琢磨し、互いの良いところを吸収し合うことで、より質の高いサービスを提供できるよう努めてまいります。



### 事業統括部部長 大野 修よりごあいさつ

この度、事業統括部の部長に就任いたしました大野です。私たち「淳生会」「知六会」「ムツミサプライ」には、利用者様の多様なニーズにお応えできるサービスがございます。人は誰でも年を重ねるうちに健康状態や介護状態が変わっていくものです。私たちは「その時々々の状況に応じたサービスをご提供し、利用者様とご家族様を支えたい。」そして、いつまでも安心して過ごしていただける場所でありたいと願っております。微力ではございますが職務に精励してまいり所存でございます。皆様方にはご指導ご鞭撻を賜りますようお願い申し上げます、就任のご挨拶とさせていただきます。

## けやの杜「管理者変更のお知らせ」

令和4年7月1日付で「グループホームけやの杜」管理者を変更いたしましたのでお知らせいたします。前任者につきましては多大なるご高配を賜り厚く御礼申し上げます。7月からは新管理者「松本 雅幸」のもと、これまで以上に入居者様が自分らしく日常を過ごしていただけるようスタッフ一同より一層努力をしております。

### 新管理者 松本 雅幸よりごあいさつ

このたび「グループホームけやの杜」で管理者を拝命いたしました松本雅幸です。これまでとは違い、自分の従事する業務だけではなくチーム全体の舵取り役という重責を担うこととなり、身の引き締まる思いです。新人管理者ゆえに皆様にはご迷惑をお掛けしてしまうかもしれませんが、入所者様、ご家族様、関係者の皆様の良い施設だと思って頂けるよう、チーム一丸となって取り組んでまいります。どうぞお力添えのほど、よろしくお願いいたします。



## 連載

No.04

インタビュー

慈恵病院  
医療安全管理室

今回は「医療機器のスペシャリスト」臨床工学技士の濱口真悟技士へインタビューしています。当法人では増加する医療機器の安全性や適正使用を担保するため、2020年度より臨床工学技士の採用を行っております。

### Q.1 臨床工学技士とは、何をする仕事ですか？

A.1 臨床工学技士は国家資格が必要な医療技術職の一つで、ME (Medical Engineer) とも呼ばれます。一般的な認知度はそれほど高くありません。臨床工学技士は医師の指示のもと血液浄化装置や人工呼吸器、人工心肺装置などの生命維持管理装置を操作したり、院内にある医療機器が安全に正しく使用できるように保守点検を行ったりする医療技術者です。



### Q.2 当院での活動について教えてください。

A.2 当院にて使用する医療機器が安全に正しく使用できるようにメンテナンスを行っています。療養病棟を主とする病院ですので対象となる医療機器はそれほど多くありません。その分、リハビリ機器や医療ガス供給設備等の点検や維持管理も行っていきます。また、医療安全管理室のスタッフとして、医療安全に係る問題点を機器の視点から改善できるよう観察・分析を行っています。



### Q.3 当院にはどのような医療機器がありますか？

A.3 せっかくなので当院で対応可能な医療機器について整理してみました。



#### 「呼吸器疾患」に関する医療機器

- 侵襲的人工呼吸器 (IPPV)\*
  - 非侵襲的人工呼吸器 (NPPV)\*
  - 低圧持続吸引器
  - 気管支内視鏡スコープ (整備予定)
- \*は、レンタルにて対応しています。

#### 「緩和ケア」に関する医療機器

- 輸液ポンプ
  - シリンジポンプ
  - PCA シリンジポンプ (整備予定)
  - 経腸栄養ポンプ\*
- \*は、レンタルにて対応しています。

#### 「心疾患」に関する医療機器

- 長時間心電用データレコーダ
- 生体モニタ

これらに加え、医療安全に資するために整備している医療機器があります。

- P I C Cを留置する際の「エコーガイド下穿刺」に用いる汎用超音波画像診断装置
- 気管切開チューブの自動カフ圧調整コントローラー
- 酸素流量計をフロート式からダイヤル式へ変更
- 感染対策として凝固剤入りライナーが使用できるパイピング用吸引器

- 療養病棟におけるバイタル値の24時間モニタリングシステム
- 自然滴下輸液時の滴下数調整補助器具
- 離床センサーの増数
- クリップ型離床センサーの導入



臨床工学技士が在籍することで、医師や看護師は煩雑な日常点検等から解放され、それぞれの本来の業務へより注力することができます。対応可能な医療機器の幅も広がり、急性期治療後の患者様をはじめ、様々な状態の患者様へ対応可能な体制をより一層強化することができると考えています。今後も医療機器を通して「治す」ではなく「治し支える」という気持ちで当院の医療の一端を担っていかねばと考えています。